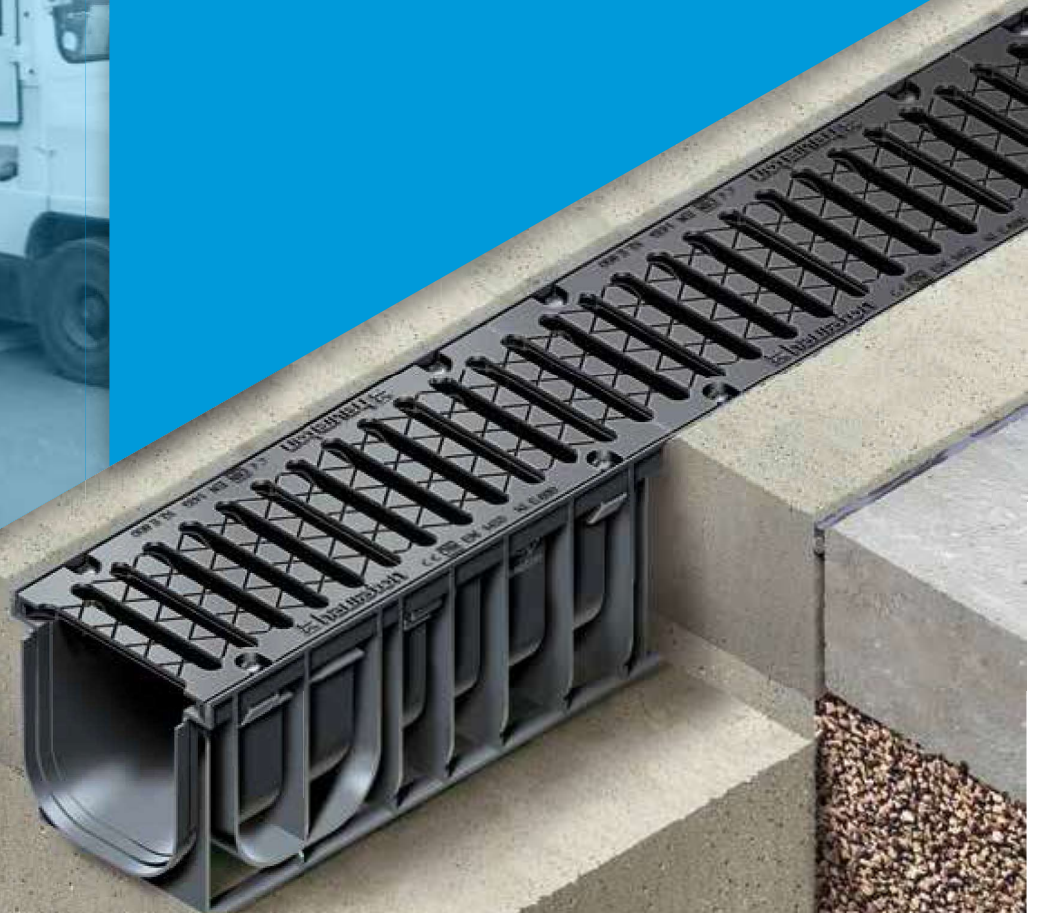


**NUEVOS**  
tamaños nominales  
y artículos

## RECYFIX® NC

Canales fabricados en PP  
para ingeniería civil  
**extremadamente estables y ligeros**



Mi ventaja como ingeniero civil con **RECYFIX®NC**:

«Me alegro de que por fin se haya fabricado un canal de PP para ingeniería civil. Se trata de un material estable, ecológico y con marcado CE».



cumple todos los estándares necesarios



Gran estabilidad



Mi ventaja:  
**Seguridad**

**CE** conformidad





Mi ventaja como contratistas de obras con **RECYFIX®NC**:

«El canal se entrega montado en la obra, dispone de una rejilla incrustada y es muy ligero. Esto se traduce en una instalación rápida y rentable».



Manipulación sencilla en la obra



Prefabricado y listo para su instalación



*Mi ventaja:*

**Ahorro de costes**



Un canal en NS 100  
con rejilla = **11 kg**



# RECYFIX<sup>®</sup>NC

**Extremadamente estables y ligeros:** canales fabricados en PP para ingeniería civil.

## 1 Requisito

Los sistemas de drenaje modernos deben:

- resistir constantemente a grandes cargas e intensas fuerza.
- ser fáciles de instalar.
- ser resistentes a influencias medioambientales (heladas, calor y humedad).
- cumplir la norma EN 1433.

## 3 Soluciones

Canales RECYFIX NC:

- fabricados en PP para ingeniería civil
- capacidad de carga de hasta E 600 según EN 1433
- máxima seguridad gracias a sus fijaciones de 8 tornillos
- son muy ligeros y su instalación resulta rápida y rentable.

## 2 Áreas de aplicación

- áreas de tráfico de la industria
- zonas de carga y descarga
- aparcamientos
- áreas peatonales
- zonas públicas
- gasolineras



Zonas de almacenaje industrial





Áreas de tráfico de la industria



Gasolineras



Vías de acceso



Aparcamientos

# La ventaja de los canales **RECYFIX®NC**



## Gran estabilidad

- Rejilla de fundición ductil estable y duradera
- RECYFIX® NC 100, 200, 300: clase de carga E 600
- RECYFIX® NC 400: clase de carga D 400
- Fijaciones de 8 tornillos

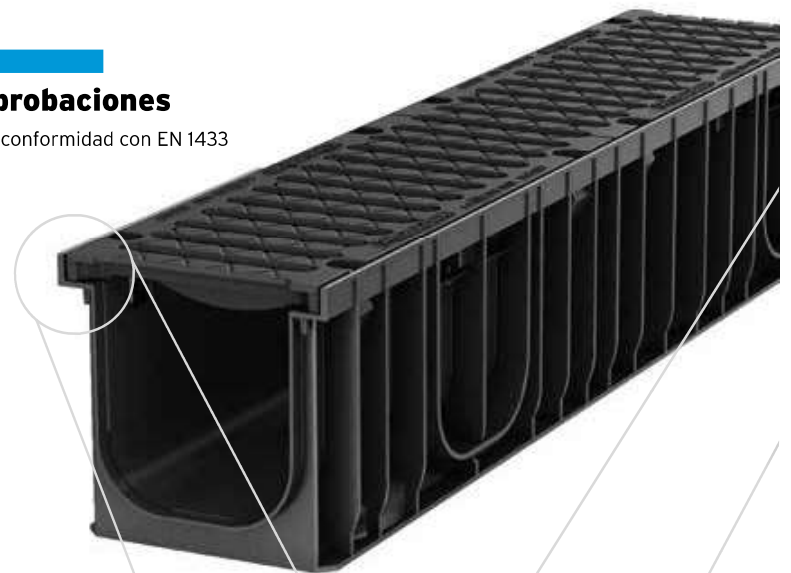
= **Seguridad y durabilidad**



## Normas aprobaciones

- Certificado de conformidad con EN 1433
- Mercado CE

= **Seguridad**



## Su ligereza garantiza un fácil manejo in situ

- Mucho más fácil de manejar in situ que los canales fabricados en hormigón de polímero
- Manejo e instalación muy sencillos
- Máxima estabilidad con mínimo peso

= **Ahorro de costes**



## Alojamiento angular integrado

- Alojamiento angular según EN 1433
- Alojamiento angular moldeado como una parte integral de la estructura del canal (fabricado en PP)



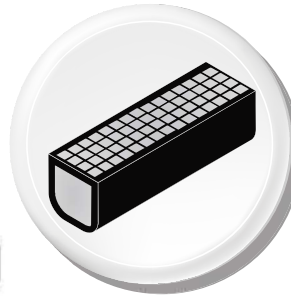
- Bastidores para detener movimientos laterales

= **Seguridad**



### Innovación continua

- 20 años de experiencia
  - Material único: 100 % material reciclado
- = Seguridad**



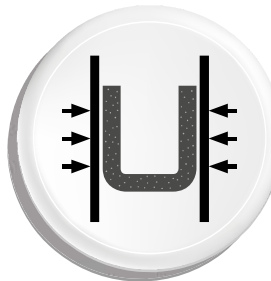
### Prefabricado y listo para su instalación

- Canal y rejilla = una pieza
  - Sin piezas individuales
  - Fácil manejo en almacén e in situ
  - Transporte rentable
- = Más rentabilidad**



**NUEVO**

**Exclusivo:**  
El primer canal fabricado en PP con ancho nominal de 400



### Material de alta calidad

- RECYFIX: estable y prácticamente irrompible
  - Material flexible y especialmente resistente
  - Resiste altas cargas de tráfico y diferencias de temperatura en el uso diario
- = Seguridad y durabilidad**



### Alta capacidad hidráulica

- Sección transversal de drenaje = 1640 cm<sup>2</sup>
  - Se puede drenar más área por metro de canal
- = Seguridad**

# RECYFIX<sup>®</sup>NC

**Extremadamente estables y ligeros:** canales fabricados en PP para ingeniería civil.

Los canales RECYFIX NC cumplen los requisitos de DIN EN 1433 y son aptos para las siguientes categorías de carga:

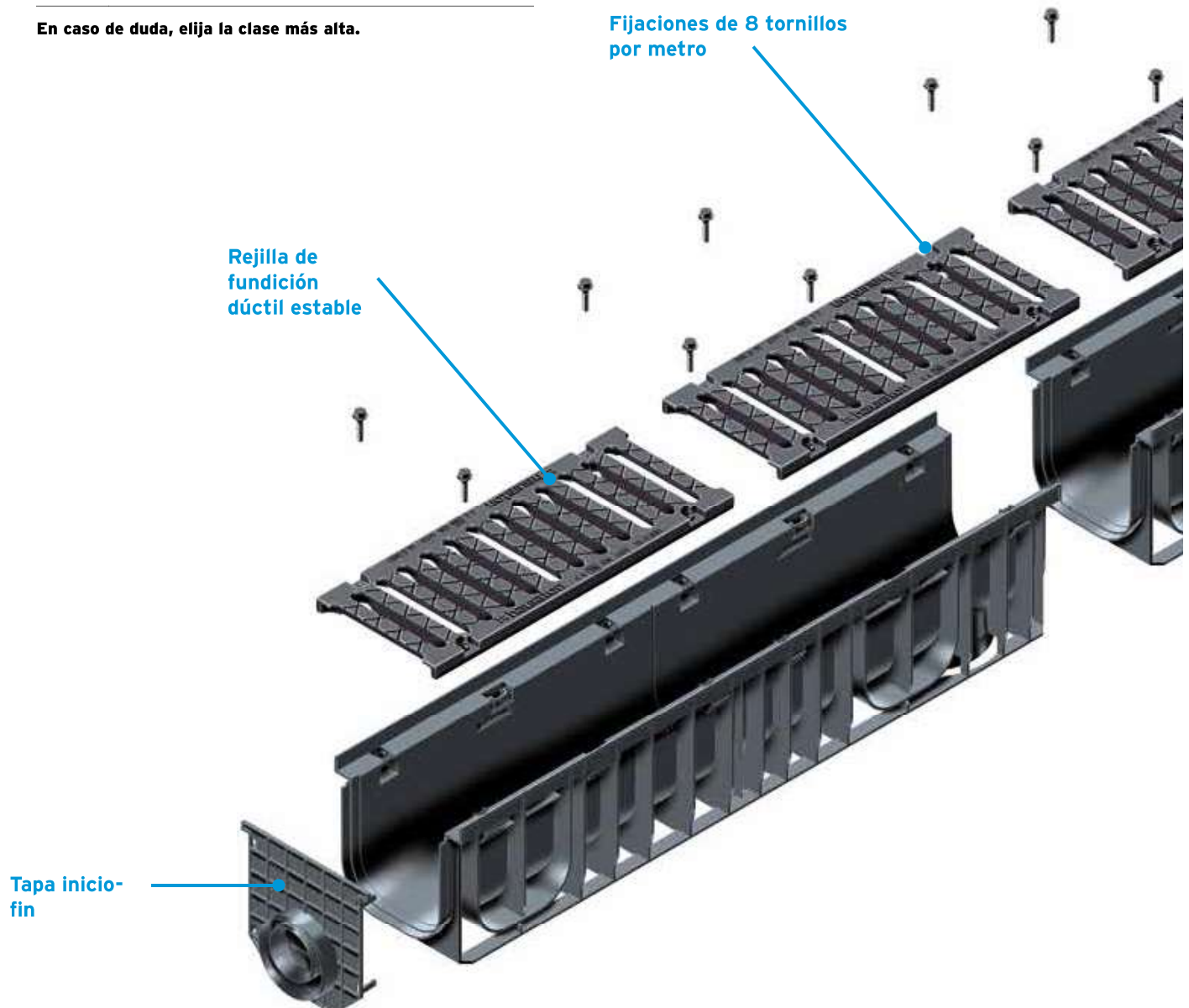


Categoría D 400,  
Clase de carga 400 kN

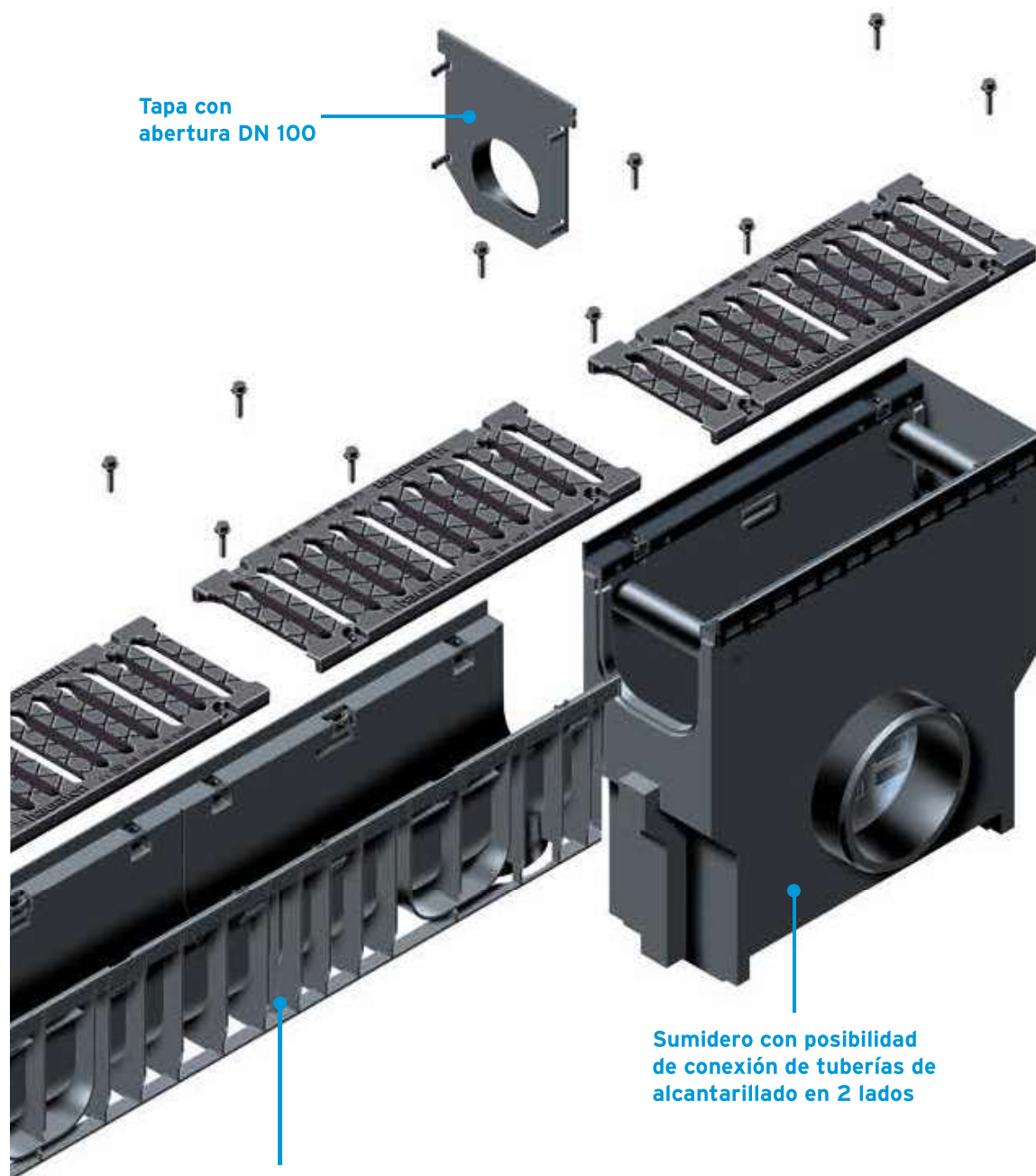


Categoría E 600,  
Clase de carga 600 kN

**En caso de duda, elija la clase más alta.**







Tapa con  
abertura DN 100

Sumidero con posibilidad  
de conexión de tuberías de  
alcantarillado en 2 lados

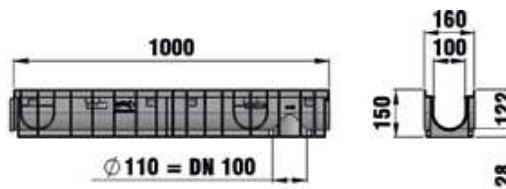
El canal está premontado y  
listo para instalarlo in situ o  
para manejarlo en el almacén

# RECYFIX<sup>®</sup>NC 100

## Artículo combinado

### RECYFIX<sup>®</sup>NC 100, clase D 400 **NUEVO**

Tipo 01 con rejilla de fundición dúctil, negra, SW 10 mm, fijaciones de 8 tornillos

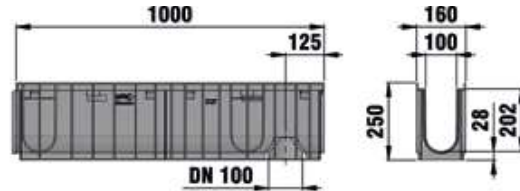


|                                                                                        | Longitud<br>mm | Anchura<br>mm | Altura<br>mm | Sección<br>transversal<br>de drenaje<br>cm <sup>2</sup> | Sección<br>transversal<br>de entrada<br>cm <sup>2</sup> /m | Peso kg | N.º<br>artículo |
|----------------------------------------------------------------------------------------|----------------|---------------|--------------|---------------------------------------------------------|------------------------------------------------------------|---------|-----------------|
| Tipo 01 con rejilla de fundición dúctil, negra, SW 10 mm, fijaciones de 8 tornillos    | 1000           | 160           | 150          | 92                                                      | 427                                                        | 10,7    | 48771           |
| Tipo 0105 con rejilla de fundición dúctil, negra, SW 10 mm, fijaciones de 4 tornillos  | 500            | 160           | 150          | 92                                                      | 427                                                        | 5,4     | 48746           |
| Tipo 010 con rejilla de fundición dúctil, negra, SW 10 mm, fijaciones de 8 tornillos   | 1000           | 160           | 200          | 142                                                     | 427                                                        | 11,6    | 48773           |
| Tipo 01005 con rejilla de fundición dúctil, negra, SW 10 mm, fijaciones de 4 tornillos | 500            | 160           | 200          | 142                                                     | 427                                                        | 5,8     | 48745           |
| Tipo 020 con rejilla de fundición dúctil, SW 10, negra, fijaciones de 8 tornillos      | 1000           | 160           | 250          | 192                                                     | 427                                                        | 12,4    | 48777           |
| Tipo 02005 con rejilla de fundición dúctil, SW 10, negra, fijaciones de 8 tornillos    | 500            | 160           | 250          | 192                                                     | 427                                                        | 6,2     | 48779           |
| Tipo 75 con rejilla de fundición dúctil, SW 10, negra, fijaciones de 8 tornillos       | 1000           | 160           | 75           | 35                                                      | 427                                                        | 10,3    | 48775           |

# RECYFIX<sup>®</sup>NC 100

## RECYFIX<sup>®</sup>NC 100, clase E 600

Tipo 020 con rejilla de fundición dúctil, SW 10, negra, fijaciones de 8 tornillos



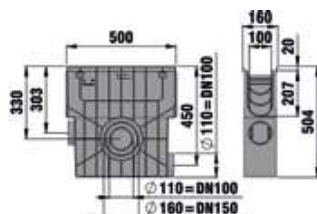
|                                                                                                  | Longitud<br>mm | Anchura<br>mm | Altura<br>mm | Sección<br>transversal<br>de drenaje<br>cm <sup>2</sup> | Sección<br>transversal<br>de entrada<br>cm <sup>2</sup> /m | Peso kg | N.º<br>artículo |
|--------------------------------------------------------------------------------------------------|----------------|---------------|--------------|---------------------------------------------------------|------------------------------------------------------------|---------|-----------------|
| Tipo 01 con rejilla de fundición dúctil, negra, SW 10 mm, fijaciones de 8 tornillos              | 1000           | 160           | 150          | 92                                                      | 427                                                        | 10,7    | 48770           |
| Tipo 0105 con rejilla de fundición dúctil, negra, SW 10 mm, fijaciones de 4 tornillos            | 500            | 160           | 150          | 92                                                      | 427                                                        | 5,4     | 48748           |
| Tipo 010 con rejilla de fundición dúctil, negra, SW 10 mm, fijaciones de 8 tornillos             | 1000           | 160           | 200          | 142                                                     | 427                                                        | 11,6    | 48772           |
| Tipo 01005 con rejilla de fundición dúctil, negra, SW 10 mm, fijaciones de 4 tornillos           | 500            | 160           | 200          | 142                                                     | 427                                                        | 5,8     | 48747           |
| <b>NUEVO</b> Tipo 020 con rejilla de fundición dúctil, SW 10, negra, fijaciones de 8 tornillos   | 1000           | 160           | 250          | 192                                                     | 427                                                        | 12,5    | 48776           |
| <b>NUEVO</b> Tipo 02005 con rejilla de fundición dúctil, SW 10, negra, fijaciones de 8 tornillos | 500            | 160           | 250          | 192                                                     | 427                                                        | 6,2     | 48778           |
| <b>NUEVO</b> Tipo 75 con rejilla de fundición dúctil, negra, SW 10 mm, fijaciones de 8 tornillos | 1000           | 160           | 75           | 35                                                      | 427                                                        | 10,2    | 48774           |



# RECYFIX® NC 100

## Accesorios

### Sumidero



Sumidero con cestillo de plástico, con rejilla de fundición dúctil, negra, SW 10 mm, clase E 600, fijaciones de 4 tornillos

|                                                                                                                                          | Longitud<br>mm | Anchura<br>mm | Altura<br>mm | Peso kg | N.º<br>artículo |
|------------------------------------------------------------------------------------------------------------------------------------------|----------------|---------------|--------------|---------|-----------------|
| Sumidero con cestillo de plástico, con rejilla de fundición dúctil, negra, SW 10 mm, clase D 400, fijaciones de 4 tornillos              | 500            | 160           | 504          | 8,3     | 48754           |
| <b>NUEVO</b> Sumidero con cestillo de plástico, con rejilla de fundición dúctil, negra, SW 10 mm, clase E 600, fijaciones de 4 tornillos | 500            | 160           | 504          | 8,3     | 48753           |

### Tapas



Tapa ciega para el tipo 01



Tapa fabricada en PP con salida DN 100 para tipo 01

|                                                      | Longitud<br>mm | Anchura<br>mm | Altura<br>mm | Peso kg | N.º<br>artículo |
|------------------------------------------------------|----------------|---------------|--------------|---------|-----------------|
| Tapa ciega para el tipo 01                           | -              | 160           | 124          | -       | 48681           |
| Tapa fabricada en PP con salida DN 100 para tipo 01  | -              | 160           | 200          | 0,1     | 48691           |
| Tapa ciega para el tipo 010                          | -              | 160           | 176          | 0,1     | 47082           |
| Tapa fabricada en PP con salida DN 100 para tipo 010 | -              | 160           | 201          | 0,1     | 47093           |
| Tapa fabricada en PP, tipo 020                       | -              | 160           | -            | 0,1     | 48683           |
| Tapa fabricada en PP con salida DN 100, tipo 020     | -              | 160           | -            | 0,1     | 48695           |
| Tapa tipo 75                                         | -              | 160           | 61           | -       | 47097           |

# RECYFIX<sup>®</sup> NC 100

Más accesorios **NUEVO**



Adaptador para pendientes escalonadas, del tipo 01 al 010, del tipo 010 al 020

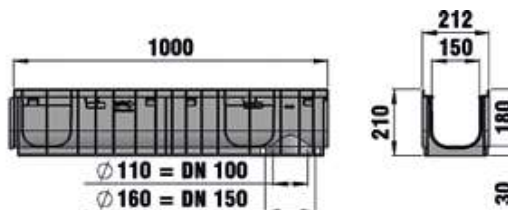
|                                                                                | Longitud<br>mm | Anchura<br>mm | Altura<br>mm | Peso kg | N.º<br>artículo |
|--------------------------------------------------------------------------------|----------------|---------------|--------------|---------|-----------------|
| Adaptador para pendientes escalonadas, del tipo 01 al 010, del tipo 010 al 020 | 174            | 98            | 92           | 0,2     | 48790           |
| Material de sellado RECYFIX, 290 ml                                            | -              | -             | -            | 0,5     | 19053           |
| Imprimación RECYFIX, 250 ml                                                    | -              | -             | -            | 0,5     | 19054           |
| Sierra de perforación, Ø 102 mm, con portaherramientas para taladrador         | -              | -             | -            | 0,6     | 980             |

# RECYFIX®NC 150

## Artículo combinado

### RECYFIX®NC 150, clase D 400 **NUEVO**

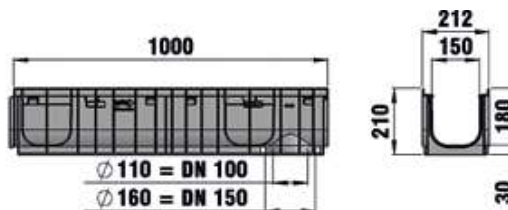
Tipo 01 con rejilla de fundición dúctil, negra, SW 18 mm, fijaciones de 8 tornillos



|                                                                                       | Longitud<br>mm | Anchura<br>mm | Altura<br>mm | Sección<br>transversal<br>de drenaje<br>cm <sup>2</sup> | Sección<br>transversal<br>de entrada<br>cm <sup>2</sup> /m | Peso kg | N.º<br>artículo |
|---------------------------------------------------------------------------------------|----------------|---------------|--------------|---------------------------------------------------------|------------------------------------------------------------|---------|-----------------|
| Tipo 01 con rejilla de fundición dúctil, negra, SW 18 mm, fijaciones de 8 tornillos   | 1000           | 212           | 210          | 230                                                     | 702                                                        | 15,7    | 48871           |
| Tipo 0105 con rejilla de fundición dúctil, negra, SW 18 mm, fijaciones de 4 tornillos | 500            | 212           | 210          | 230                                                     | 702                                                        | 7,9     | 48847           |

### RECYFIX®NC 150, clase E 600

Tipo 01 con rejilla de fundición dúctil, negra, SW 18 mm, fijaciones de 8 tornillos



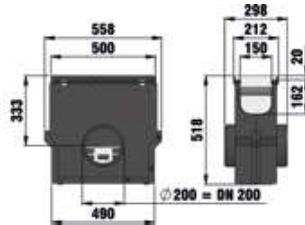
|                                                                                       | Longitud<br>mm | Anchura<br>mm | Altura<br>mm | Sección<br>transversal<br>de drenaje<br>cm <sup>2</sup> | Sección<br>transversal<br>de entrada<br>cm <sup>2</sup> /m | Peso kg | N.º<br>artículo |
|---------------------------------------------------------------------------------------|----------------|---------------|--------------|---------------------------------------------------------|------------------------------------------------------------|---------|-----------------|
| Tipo 01 con rejilla de fundición dúctil, negra, SW 18 mm, fijaciones de 8 tornillos   | 1000           | 212           | 210          | 230                                                     | 702                                                        | 15,7    | 48870           |
| Tipo 0105 con rejilla de fundición dúctil, negra, SW 18 mm, fijaciones de 4 tornillos | 500            | 212           | 210          | 230                                                     | 702                                                        | 7,9     | 48848           |



# RECYFIX<sup>®</sup> NC 150

## Accesorios

### Sumidero

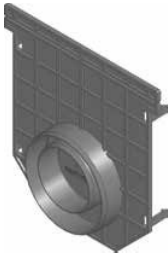


Sumidero con cestillo de plástico, con rejilla de fundición dúctil, negra, SW 18 mm, clase E 600, fijaciones de 4 tornillos

**NUEVO**

|                                                                                                                             | Longitud mm | Anchura mm | Altura mm | Peso kg | N.º artículo |
|-----------------------------------------------------------------------------------------------------------------------------|-------------|------------|-----------|---------|--------------|
| Sumidero con cestillo de plástico, con rejilla de fundición dúctil, negra, SW 18 mm, clase E D00, fijaciones de 4 tornillos | 500         | 212        | 518       | 22,9    | 48854        |
| Sumidero con cestillo de plástico, con rejilla de fundición dúctil, negra, SW 18 mm, clase E 600, fijaciones de 4 tornillos | 500         | 212        | 518       | 22,9    | 48853        |

### Tapas



Tapa combinada, PP con salida DN 70/100 para tipo 01

|                                                      | Longitud mm | Anchura mm | Altura mm | Peso kg | N.º artículo |
|------------------------------------------------------|-------------|------------|-----------|---------|--------------|
| Tapa combinada, PP con salida DN 70/100 para tipo 01 | -           | 210        | 218       | 0,2     | 40591        |

### Más accesorios

**NUEVO**

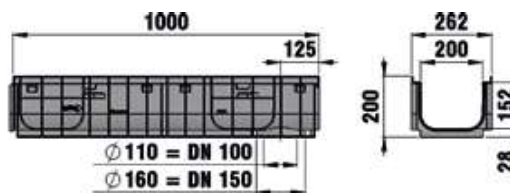
|                                                                        | Longitud mm | Anchura mm | Altura mm | Peso kg | N.º artículo |
|------------------------------------------------------------------------|-------------|------------|-----------|---------|--------------|
| Material de sellado RECYFIX, 290 ml                                    | -           | -          | -         | 0,5     | 19053        |
| Imprimación RECYFIX, 250 ml                                            | -           | -          | -         | 0,5     | 19054        |
| Sierra de perforación, Ø 102 mm, con portaherramientas para taladrador | -           | -          | -         | 0,6     | 980          |

# RECYFIX®NC 200

## Artículo combinado

### RECYFIX®NC 200, clase D 400 **NUEVO**

Tipo 010 con rejilla de fundición dúctil, negra,  
SW 18 mm, fijaciones de 8 tornillos

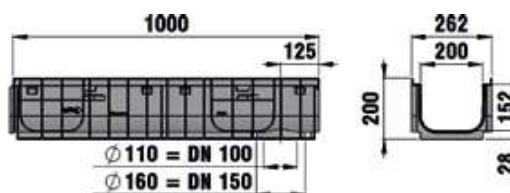


|                                                                                           | Longitud<br>mm | Anchura<br>mm | Altura<br>mm | Sección<br>transversal<br>de drenaje<br>cm <sup>2</sup> | Sección<br>transversal<br>de entrada<br>cm <sup>2</sup> /m | Peso kg | N.º<br>artículo |
|-------------------------------------------------------------------------------------------|----------------|---------------|--------------|---------------------------------------------------------|------------------------------------------------------------|---------|-----------------|
| Tipo 010 con rejilla de fundición dúctil, negra,<br>SW 18 mm, fijaciones de 8 tornillos   | 1000           | 262           | 200          | 294                                                     | 936                                                        | 20,8    | 49573           |
| Tipo 01005 con rejilla de fundición dúctil, negra,<br>SW 18 mm, fijaciones de 4 tornillos | 500            | 262           | 200          | 294                                                     | 936                                                        | 10,4    | 49548           |

## Artículo combinado

### RECYFIX®NC 200, clase E 600

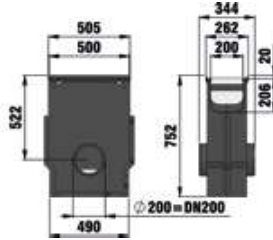
Tipo 010 con rejilla de fundición dúctil, negra,  
SW 18 mm, fijaciones de 8 tornillos



|                                                                                           | Longitud<br>mm | Anchura<br>mm | Altura<br>mm | Sección<br>transversal<br>de drenaje<br>cm <sup>2</sup> | Sección<br>transversal<br>de entrada<br>cm <sup>2</sup> /m | Peso kg | N.º<br>artículo |
|-------------------------------------------------------------------------------------------|----------------|---------------|--------------|---------------------------------------------------------|------------------------------------------------------------|---------|-----------------|
| Tipo 010 con rejilla de fundición dúctil, negra,<br>SW 18 mm, fijaciones de 8 tornillos   | 1000           | 262           | 200          | 294                                                     | 936                                                        | 20,8    | 49572           |
| Tipo 01005 con rejilla de fundición dúctil, negra,<br>SW 18 mm, fijaciones de 4 tornillos | 500            | 262           | 200          | 294                                                     | 936                                                        | 10,4    | 49547           |

## Accesorios

### Sumidero



Sumidero con cestillo de plástico, con rejilla de fundición dúctil, negra, SW 18 mm, clase E 600, fijaciones de 4 tornillos

|                                                                                                                                          | Longitud<br>mm | Anchura<br>mm | Altura<br>mm | Peso kg | N.º<br>artículo |
|------------------------------------------------------------------------------------------------------------------------------------------|----------------|---------------|--------------|---------|-----------------|
| Sumidero con cestillo de plástico, con rejilla de fundición dúctil, negra, SW 18 mm, clase D 400, fijaciones de 4 tornillos              | 500            | 262           | 752          | 35,2    | 49554           |
| <b>NUEVO</b> Sumidero con cestillo de plástico, con rejilla de fundición dúctil, negra, SW 18 mm, clase E 600, fijaciones de 4 tornillos | 500            | 262           | 752          | 35,2    | 49553           |

### Tapas



Tapa combinada fabricada en PP ciega / con salida DN 100, tipo 010

|                                                                    | Longitud<br>mm | Anchura<br>mm | Altura<br>mm | Peso kg | N.º<br>artículo |
|--------------------------------------------------------------------|----------------|---------------|--------------|---------|-----------------|
| Tapa combinada fabricada en PP ciega / con salida DN 100, tipo 010 | -              | 258           | 217          | 0,2     | 41387           |

### Más accesorios **NUEVO**

|                                                                        | Longitud<br>mm | Anchura<br>mm | Altura<br>mm | Peso kg | N.º<br>artículo |
|------------------------------------------------------------------------|----------------|---------------|--------------|---------|-----------------|
| Material de sellado RECYFIX, 290 ml                                    | -              | -             | -            | 0,5     | 19053           |
| Imprimación RECYFIX, 250 ml                                            | -              | -             | -            | 0,5     | 19054           |
| Sierra de perforación, Ø 102 mm, con portaherramientas para taladrador | -              | -             | -            | 0,6     | 980             |

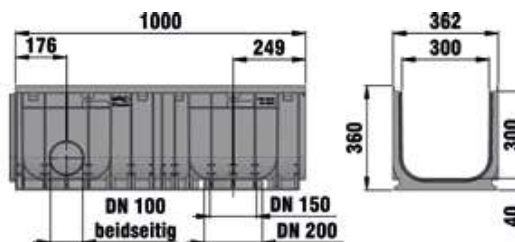


# RECYFIX®NC 300 NUEVO

## Artículo combinado

### RECYFIX®NC 300, clase D 400

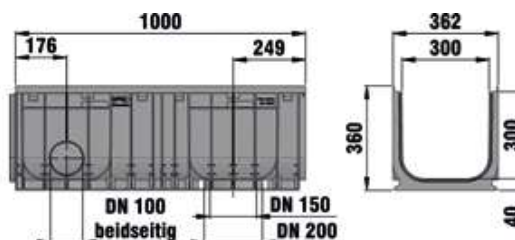
Tipo 010 con rejilla de fundición dúctil, negra, SW 18 mm, fijaciones de 8 tornillos



|                                                                                      | Longitud<br>mm | Anchura<br>mm | Altura<br>mm | Sección<br>transversal<br>de drenaje<br>cm <sup>2</sup> | Sección<br>transversal<br>de entrada<br>cm <sup>2</sup> /m | Peso kg | N.º<br>artículo |
|--------------------------------------------------------------------------------------|----------------|---------------|--------------|---------------------------------------------------------|------------------------------------------------------------|---------|-----------------|
| Tipo 010 con rejilla de fundición dúctil, negra, SW 18 mm, fijaciones de 8 tornillos | 1000           | 362           | 360          | 873                                                     | 1293                                                       | 34,7    | 49873           |

### RECYFIX®NC 300, clase E 600

Tipo 010 con rejilla de fundición dúctil, negra, SW 18 mm, fijaciones de 8 tornillos



|                                                                                      | Longitud<br>mm | Anchura<br>mm | Altura<br>mm | Sección<br>transversal<br>de drenaje<br>cm <sup>2</sup> | Sección<br>transversal<br>de entrada<br>cm <sup>2</sup> /m | Peso kg | N.º<br>artículo |
|--------------------------------------------------------------------------------------|----------------|---------------|--------------|---------------------------------------------------------|------------------------------------------------------------|---------|-----------------|
| Tipo 010 con rejilla de fundición dúctil, negra, SW 18 mm, fijaciones de 8 tornillos | 1000           | 362           | 360          | 873                                                     | 1293                                                       | 35,0    | 49872           |

# RECYFIX<sup>®</sup> NC 300 **NUEVO**

## Accesorios

### Tapas



Tapa ciega, galvanizada, tipo 010



Tapa con salida UPVC horizontal DN 200, galvanizada, tipo 010

|                                                               | Longitud<br>mm | Anchura<br>mm | Altura<br>mm | Peso kg | N.º<br>artículo |
|---------------------------------------------------------------|----------------|---------------|--------------|---------|-----------------|
| Tapa ciega, galvanizada, tipo 010                             | -              | 360           | 360          | 1,9     | 49783           |
| Tapa con salida UPVC horizontal DN 200, galvanizada, tipo 010 | -              | 360           | 360          | 2,6     | 49791           |

### Más accesorios

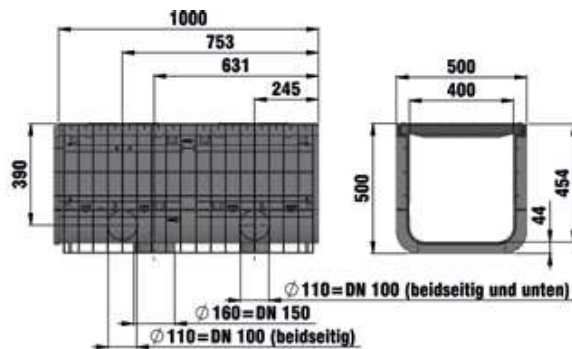
|                                                                        | Longitud<br>mm | Anchura<br>mm | Altura<br>mm | Peso kg | N.º<br>artículo |
|------------------------------------------------------------------------|----------------|---------------|--------------|---------|-----------------|
| Material de sellado RECYFIX, 290 ml                                    | -              | -             | -            | 0,5     | 19053           |
| Imprimación RECYFIX, 250 ml                                            | -              | -             | -            | 0,5     | 19054           |
| Sierra de perforación, Ø 102 mm, con portaherramientas para taladrador | -              | -             | -            | 0,6     | 980             |

# RECYFIX<sup>®</sup>NC 400 **NUEVO**

## Artículo combinado

### RECYFIX<sup>®</sup>NC 400, clase D 400

Tipo 010 con rejilla de fundición dúctil, negra, SW 18 mm, fijaciones de 8 tornillos



| Longitud<br>mm                                                                          | Anchura<br>mm | Altura<br>mm | Sección<br>transversal<br>de drenaje<br>cm <sup>2</sup> | Sección<br>transversal<br>de entrada<br>cm <sup>2</sup> /m | Peso kg | N.º<br>artículo |       |
|-----------------------------------------------------------------------------------------|---------------|--------------|---------------------------------------------------------|------------------------------------------------------------|---------|-----------------|-------|
| Tipo 010 con rejilla de fundición dúctil, negra,<br>SW 18 mm, fijaciones de 8 tornillos | 1000          | 500          | 500                                                     | 1640                                                       | 1753    | 57,2            | 42421 |



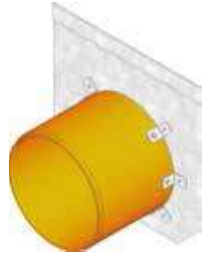
# RECYFIX<sup>®</sup> NC 400 **NUEVO**

## Accesorios

### Tapas



Tapa ciega, tipo 010



Tapa con salida de PVC horizontal, DN 300, tipo 010

|                                                     | Longitud<br>mm | Anchura<br>mm | Altura<br>mm | Peso kg | N.º<br>artículo |
|-----------------------------------------------------|----------------|---------------|--------------|---------|-----------------|
| Tapa ciega, tipo 010                                | -              | 500           | 498          | 3,1     | 42481           |
| Tapa con salida de PVC horizontal, DN 300, tipo 010 | -              | 500           | 498          | 4,9     | 42487           |

### Más accesorios

|                                                                        | Longitud<br>mm | Anchura<br>mm | Altura<br>mm | Peso kg | N.º<br>artículo |
|------------------------------------------------------------------------|----------------|---------------|--------------|---------|-----------------|
| Material de sellado RECYFIX, 290 ml                                    | -              | -             | -            | 0,5     | 19053           |
| Imprimación RECYFIX, 250 ml                                            | -              | -             | -            | 0,5     | 19054           |
| Sierra de perforación, Ø 102 mm, con portaherramientas para taladrador | -              | -             | -            | 0,6     | 980             |